



Calf-Tel Comfort-Fence

-Heart Meets Smart-

Assembly manual

Montageanleitung



Front+*Side* Seitenteile



Put front and side together with the long bolts (1) and nut (13mm) and add the corner bracket in the bottom (2).

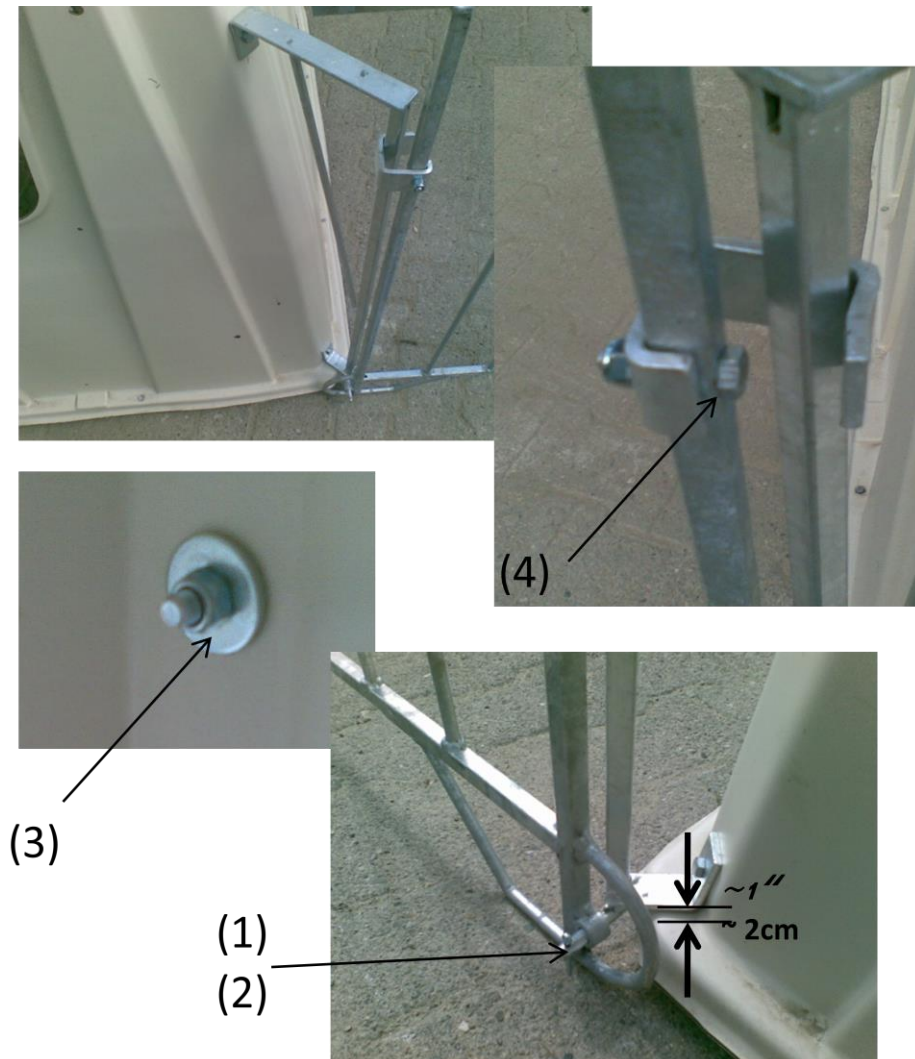
Front und Seitenteil mit den langen Schrauben (1) verbinden und den L-Stabi (2) unten verschrauben.

(1)

(2)



Adaptor Adapter



Fix Adaptor to the CALF-TEL hutch front in a way that the pin (1) is looking outward. Fix the low end of the adaptor (2) ~ 1" above the hutch rail. Drill 9mm holes if needed. Take the shortest bolts and use washers (3) inside. Hook is to fix with the screw (4) from inside out.

Adapter am Calf-Tel Iglu so montieren, dass der Bolzen (1) nach aussen schaut. Adapter (2) ca. 2cm über dem Iglurahmen montieren, 9mm Bohrung anbringen wenn nötig und die kürzesten Schrauben und innen die Unterlegscheiben (3) verwenden. Den Bügelhaken mit der Schraube (4) von innen nach aussen montieren.

Handling

Handhabung



Connect Fence and Adaptor. Mind the connection of the hooks to the fence and the pin in the bolt when fence is in use.

Zaun und Adapter verbinden, beim Gebrauch darauf achten, dass die Bügel eingehakt und die Splinte in den Bolzen sind.

Options

Zubehör



*Pail-Rings with Calf-Tel-Pails or
Calf-Tel Direct-Attach-Pail.*

Eimerringe mit Calf-Tel Eimer
oder Calf-Tel Hängeeimer

*Calf-Tel Nipple-Pail with
full support holding plate.*

9 Liter Calf-Tel Nuckel-
Eimer mit großer Halteplatte.



Wheel set for easy moving.

Rad-Satz für leichtes bewegen.

